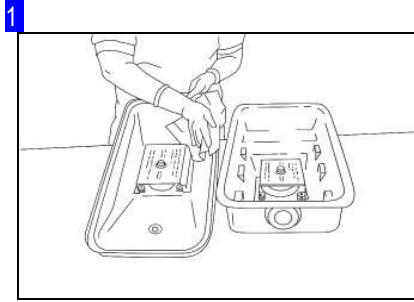
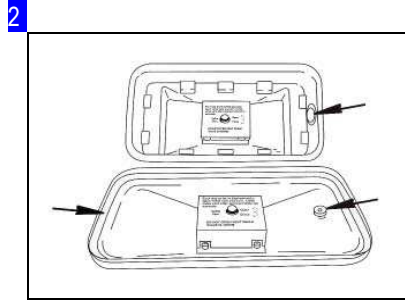


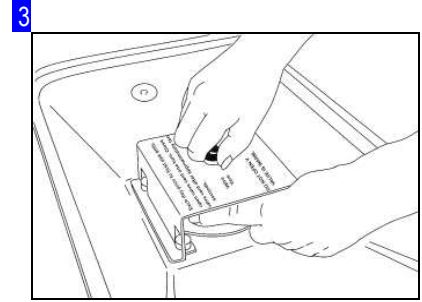
STÉRILISATION D'URGENCE AVEC UN



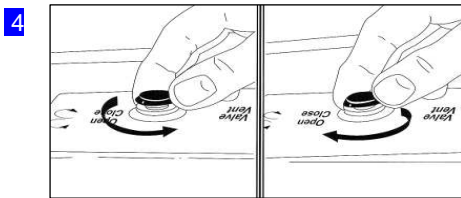
Le contenant doit être lavé avec un détergent enzymatique, rincé à l'eau et séché avec une serviette propre. Le contenant, le couvercle et le panier doivent être passés dans le laveur 1 fois par semaine.



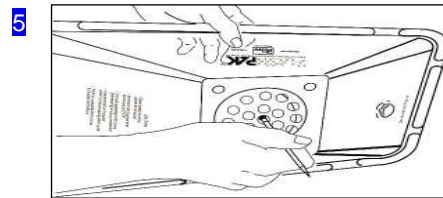
Le contenant doit être inspecté pour s'assurer qu'il n'y a pas de fissures ou d'ébréchures. Le joint et les fentes doivent être inspectés visuellement pour s'assurer qu'il n'y a pas d'accrocs.



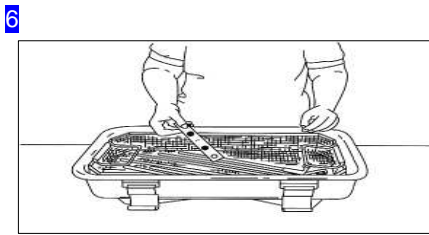
Les valves dans le haut et le bas du Flashpak doivent être aérées au moins une fois par jour, lorsque le contenant est refroidi. Ouvrir la soupape d'aération pour 10 secondes.



En tenant la valve (cylindre jaune), ouvrir la soupape d'aération en tournant le bouchon un tour antihoraire. Pour la fermer, tout en tenant la valve, tourner le bouchon dans le sens des aiguilles d'une montre jusqu'à ce que vous trouvez de la résistance.

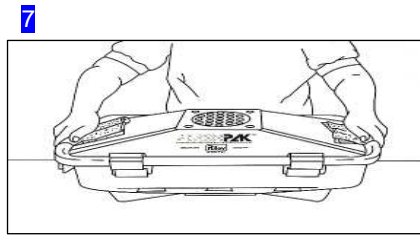


Vérifier les soupapes dans le couvercle et dans le fond du contenant pour qu'elles soient fermées et bien en place.



Disposer les instruments nettoyés, démontés, ouverts, sans les superposés. Placer l'intégrateur chimique (classe 5) au centre du contenant.

Si implant : placer un indicateur biologique (capuchon bleu) dans le Flashpak au **cycle gravité** :
5 min. si non-poreux,
10 min. si poreux et plus d'un.

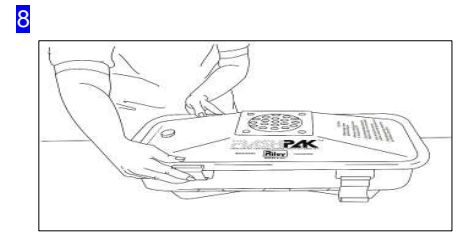


Placer le couvercle sur la base et attacher les loquets. Placer le Flashpak dans le stérilisateur. Le contenant doit toujours être à plat.

Choisir le cycle de stérilisation :

Prévacuum :

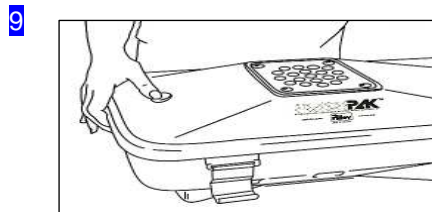
Articles non-poreux et poreux : 5 minutes à 132°C (270°F), 1 minute de séchage.



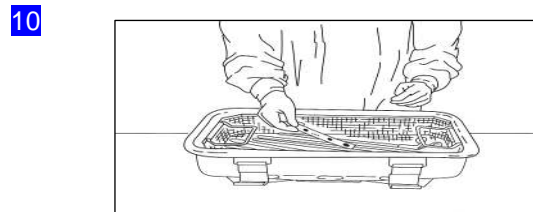
A la fin du cycle, vérifier les paramètres et apposer votre signature sur le relevé du stérilisateur.

Retirer le Flashpak avec des mitaines isolantes.

Transporter le Flashpak **directement du stérilisateur à la salle où il sera utilisé.**



Le déposer sur une surface propre. Appuyer sur le bouton de pression et enlever le couvercle.



Vérifier l'intégrateur chimique. **Ne pas utiliser les instruments s'il n'indique pas « ACCEPT ».**

L'eau résiduelle de condensation doit être retirée du contenant et bien assécher avant toute autre utilisation.