

PRDM

« QUI SUIS-JE ? »



PRDM

**Préposé(e) en
Retraitement des
Dispositifs
Médicaux**

TECHNICIEN

OU

???

RÉFÉRENCES

➤ CSA

- ✓ Z314.0-13 Retraitement des dispositifs médicaux
- ✓ Z314.8-14 Retraitement des dispositifs médicaux réutilisables
- ✓ Z314.3-14 Stérilisation efficace à la vapeur dans les lieux de soins de santé

➤ INSPQ

- ✓ Retraitement des Dispositifs Médicaux (mai 2014)

➤ Programme Qmentum (2010)

- ✓ Normes sur le retraitement et la stérilisation des appareils médicaux réutilisables

PRDM

➤ Où les retrouve-t-on?

- ✓ Établissements de santé
- ✓ CLSC
- ✓ CHSLD
- ✓ Cliniques
- ✓ Laboratoires

Déroulement de la présentation

- Organismes et Lois
- Pourquoi un PRDM dans une URDM ?
- Facteurs influençant l'efficacité du RDM selon la nature du risque
- Étapes du RDM critiques
- Rôles du PRDM à chaque étape
- Savoir-être
- Pourquoi suis-je si important ?
- À vous la parole

RDM- URDM - PRDM

- **Retraitement des Dispositifs Médicaux**
- **Unité de Retraitement des Dispositifs Médicaux**
- **Préposé(e) en Retraitement des Dispositifs Médicaux**



Organismes – Lois régissant la pratique à l'URDM

➤ Provinciaux

- ✓ Lois: SST et SSS
- ✓ Programme Qmentum
- ✓ INSPQ

➤ Nationaux

- ✓ CSA
- ✓ Santé Canada
- ✓ Agrément Canada
- ✓ Loi sur les produits dangereux (SIMDUT)

**Pourquoi un PRDM
dans une
URDM ?**

Pourquoi ?

- Pour répondre à un besoin pressant de personnel qualifié dans les URDM
- Création d'un nouveau programme d'agrément nommé Qmentum
- L'URDM est maintenant intégrée dans le processus d'agrément
- Assurance-qualité
- Sécurité des patients

Association Canadienne de Normalisation

➤ CSA. Z314.0-13 art: 6.2.2 (Retraitement des dispositifs médicaux)

« Tous les membres du personnel affecté au RDM doivent avoir été préparés à assumer leurs tâches par une formation et un entraînement selon un programme officiel de formation en retraitement de DM reconnu par le milieu de soins. »

INSPQ

➤ Art. 10 du document:

« Le personnel affecté au RDM devrait être capable, à la fin de sa période d'apprentissage, d'exécuter toutes les tâches rattachées aux différents secteurs de l'URDM. »

QMentum

➤ Agrément Canada:

« L'organisme désigne une personne qui détient la formation et les compétences nécessaires pour assumer la responsabilité de la coordination de toutes les activités de retraitement et de stérilisation dans l'organisme. »



SAVOIR-FAIRE

➤ FORMATIONS:

✓ AEC

✓ RAC

✓ Formation en ligne

✓ Formation continue (mise à jour constante des connaissances)

Tâches selon le MELS

Rapport d'analyse de la profession de « Préposé à la stérilisation, 2010

- ✓ Assurer le déroulement du quart de travail
- ✓ Trier le matériel contaminé
- ✓ Décontaminer ou stériliser les DM
- ✓ Assembler des caissons et des plateaux

Tâches selon le MELS (suite)

Rapport d'analyse de la profession de « Préposé à la stérilisation, 2010

- ✓ Stériliser les DM
- ✓ Entreposer le matériel ou assurer la distribution aux points de service
- ✓ Vérifier et entreposer le linge propre



Assurer le déroulement de son quart de travail

- **Qualité en tout temps à tous les quarts de travail et dans toutes les zones:**
 - ✓ Au début de la journée
 - ✓ Pour chaque retraitement
 - ✓ Traçabilité et contrôle
 - ✓ Gestion des stocks
- **Patient:**
 - ✓ Prévention des infections
 - ✓ Sécurité

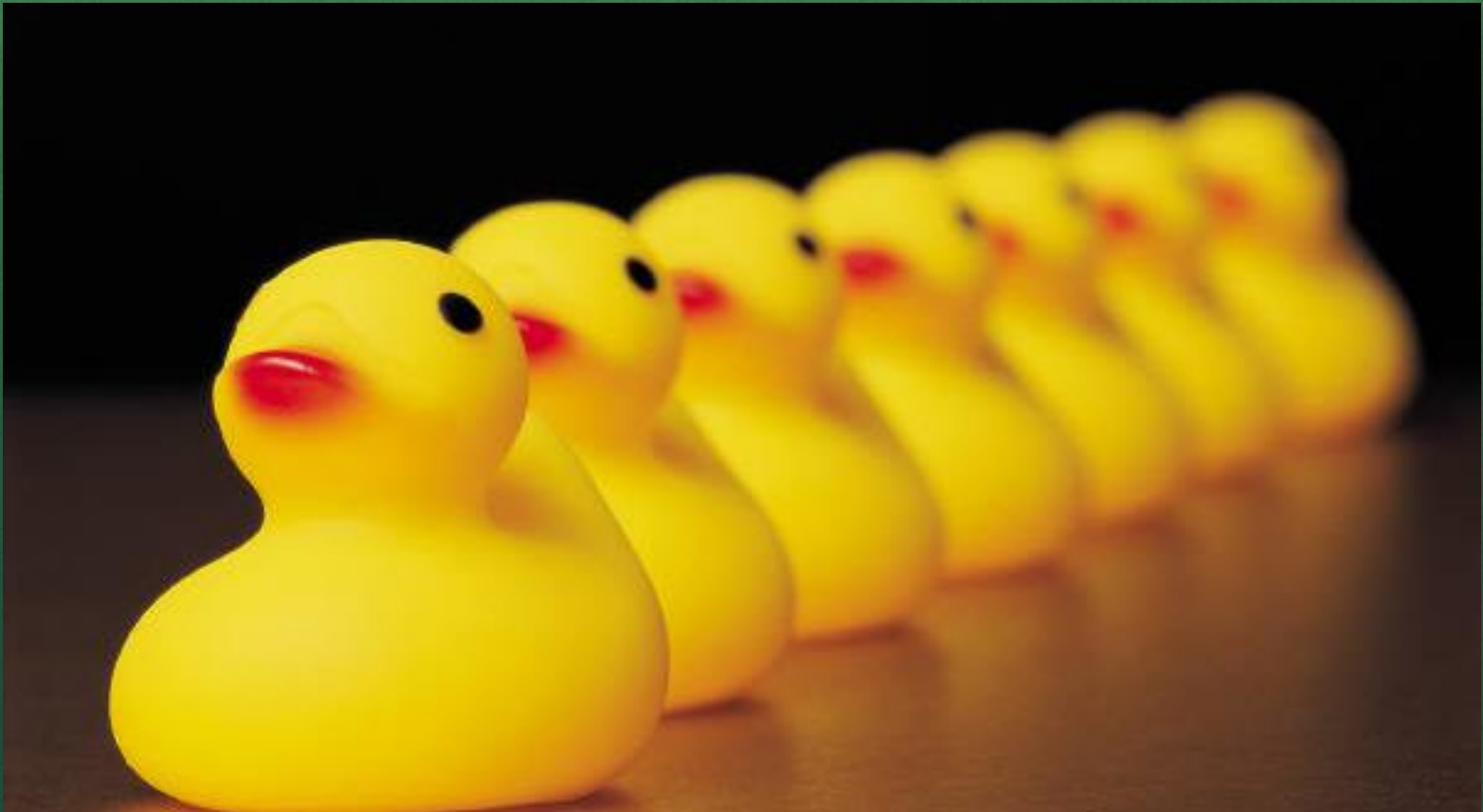
Facteurs influençant l'efficacité du RDM selon la nature du risque:



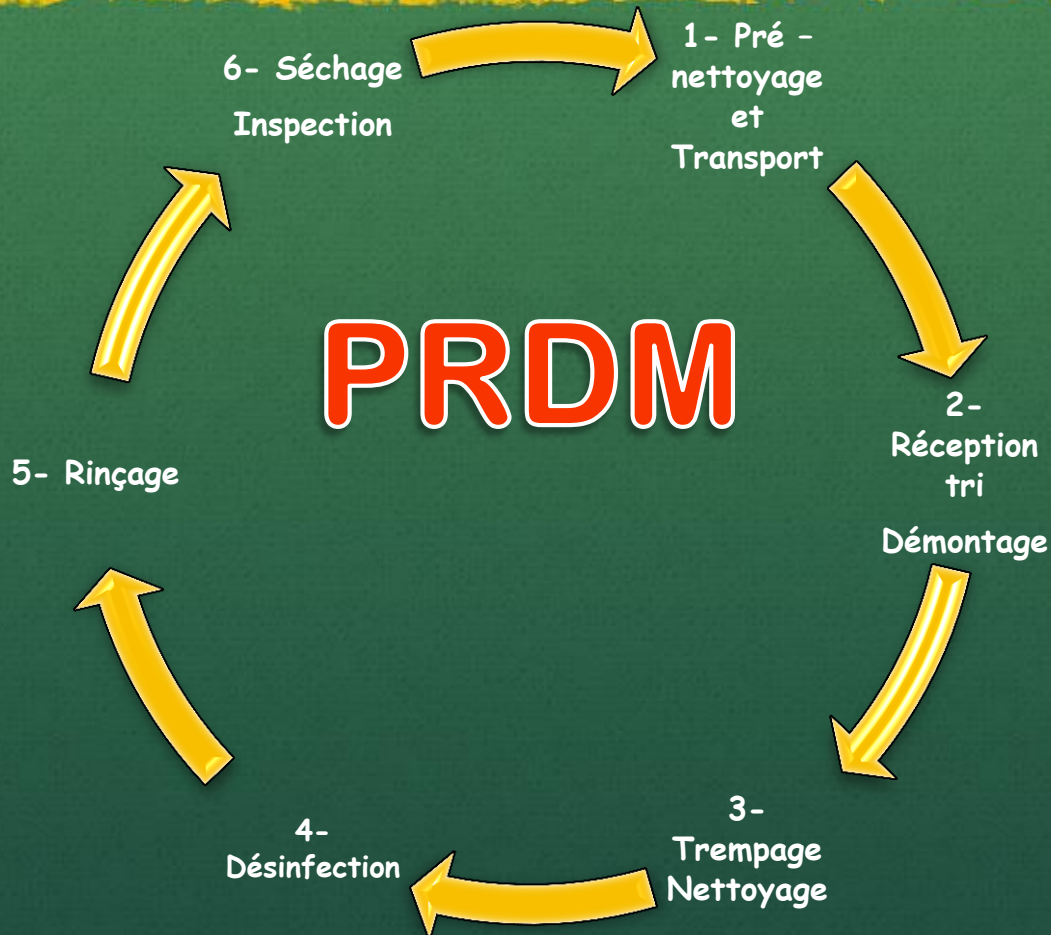
Risques associés au travail du PRDM

- ✓ À la propreté du DM à stériliser
- ✓ Aux produits de retraitement utilisés
- ✓ Aux conditions environnementales
- ✓ Aux composantes mécaniques des appareils de retraitement et du DM
- ✓ Aux facteurs humains

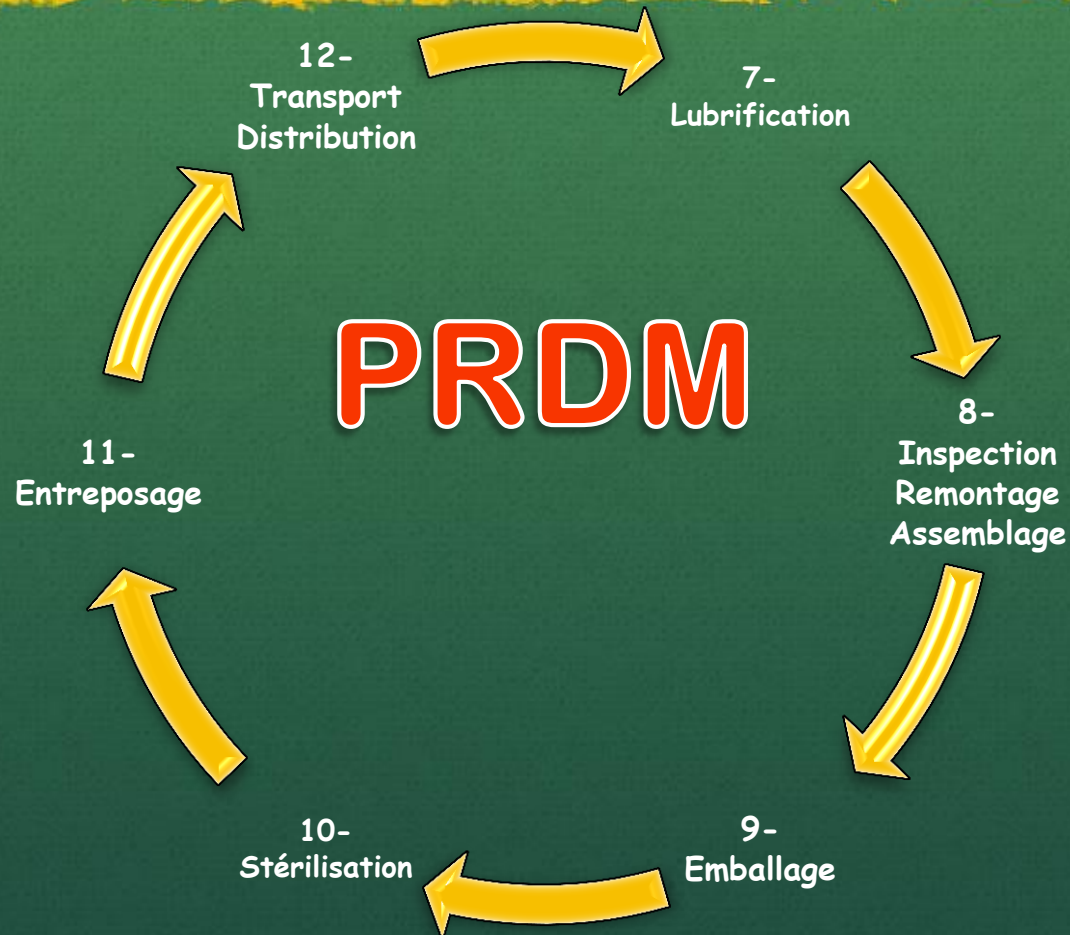
Étapes du RDM critiques



Étapes du RDM par le PRDM (INSPQ)



Étapes du RDM par le PRDM



Étapes du RDM critiques

(doc INSPQ chap 15)

- 1- Pré-nettoyage - Transport
- 2- Réception – Tri – Démontage
- 3- Trempage – Nettoyage
- 4- Désinfection
- 5- Rinçage
- 6- Séchage - Inspection

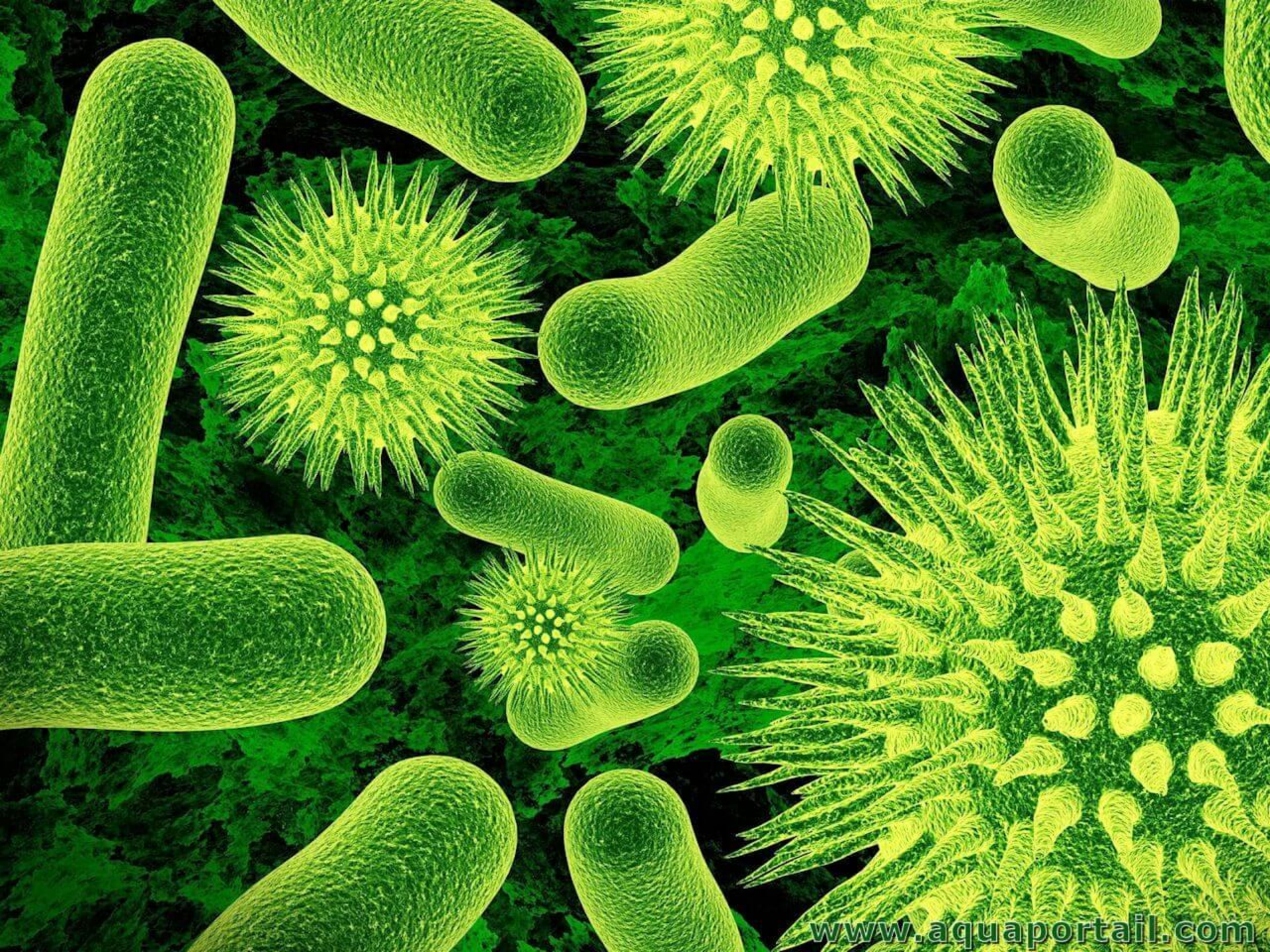
Étapes du RDM critiques

(suite)

- 7- Lubrification
- 8- Inspection – remontage – assemblage
- 9- Emballage
- 10- Stérilisation (inspection, chargement déchargement et validation)
- 11- Entreposage
- 12- Transport et distribution

PRDM

RôleS du PRDM à chaque étape



1- Pré-nettoyage – transport

Au point de service, hors de l'URDM

- Immédiatement après l'utilisation du DM (B.OP. Clinique, etc.)
 - ✓ Porter l'ÉPI – Hygiène des mains
 - ✓ Faire un premier tri – Enlever les PTC
 - ✓ Mettre dans un bac fermé pouvant contenir un détergent enzymatique si non, humidifier
 - ✓ Ne pas laisser les DM contaminés sans surveillance

P
R
D
M



P
R
D
M

2- Réception – Tri – Démontage

Dès l'arrivée des DM dans la zone de décontamination, le PRDM doit :

- ✓ Mettre ensemble les DM d'un même plateau qui nécessitent un même traitement
- ✓ Démontez les DM multi-pièces avant le nettoyage manuel
- ✓ Retirer les DM à usage unique
- ✓ Inspecter sommairement les DM



3- Trempage – Nettoyage

DM immersibles

- Le PRDM doit tenir compte des instructions:
 - ✓ du fabricant de détergent enzymatique
 - ✓ du fabricant des DM
 - ✓ de la température et de la qualité de l'eau
- Nettoyage manuel (brosser sous l'eau)
- Ultrason (salissures difficiles à nettoyer)
- Nettoyage mécanique

4- Désinfection

- Rinçage initial
- Désinfection thermique
 - ✓ Entre 82°C et 93°C d'une durée de 1 à 10 min
- La corrélation température/temps est importante selon le niveau de destruction microbienne souhaité



5-Rinçage

- Rinçage final:
 - ✓ Eau purifiée X 2, afin d'éliminer les résidus de détergent
(nettoyage mécanique et manuel)

6- Séchage et Inspection

- Le PRDM s'assure que le DM est propre.
 - Si séchage manuel (linge absorbant, propre, doux et exempt de charpie).
 - Lumières (air comprimé médical)

Le séchage est efficace pour réduire le nombre de micro-organismes encore présents sur un DM.

7- Lubrification

- À la sortie du laveur désinfecteur le PRDM doit:
 - ✓ Vérifier les paramètres et mettre ses initiales
 - ✓ Lubrifier tous les DM ayant une charnière (suivre les instructions du fabricant)

- Lubrifiant compatible avec
 - ✓ le DM
 - ✓ les traitements de stérilisation



8- Inspection – Remontage – Assemblage

Inspection:

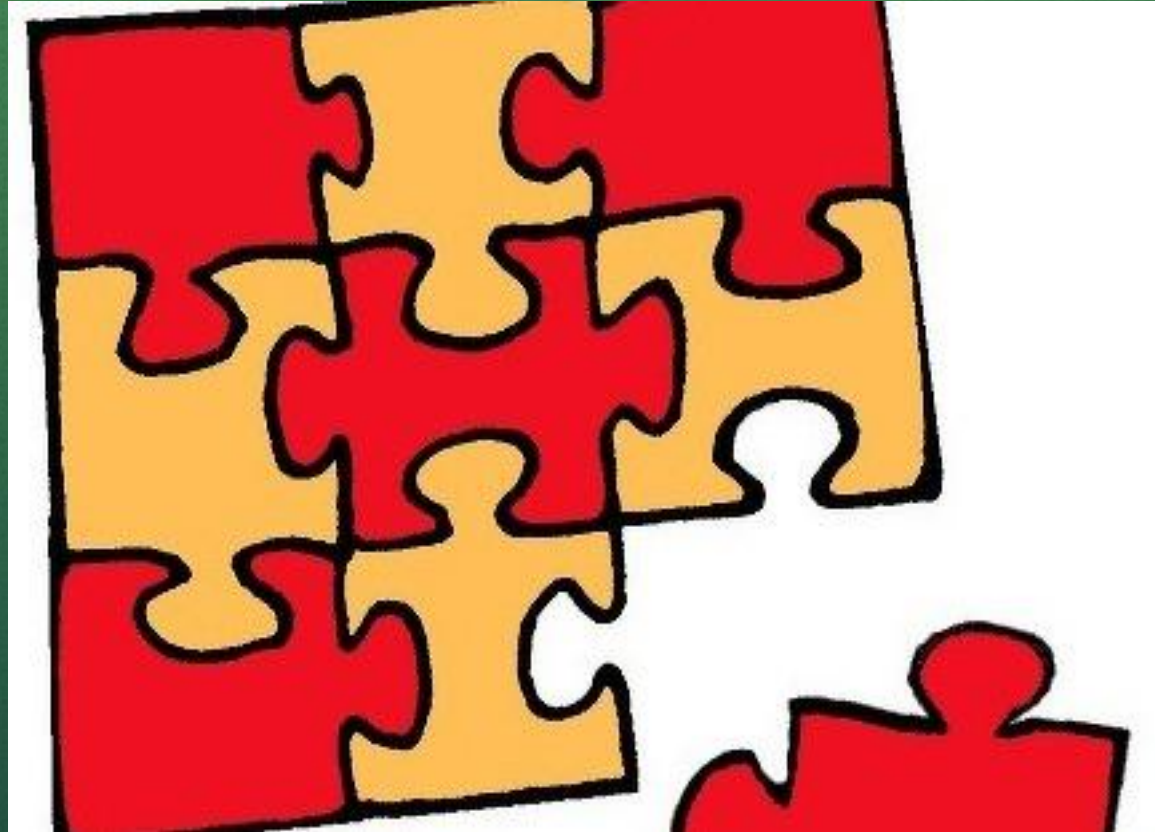
- Le PRDM doit s'assurer que le DM est:
 - ✓ Propre
 - ✓ Complet
 - ✓ Bon fonctionnement
 - ✓ Corrosion

8- Inspection – Remontage – Assemblage

Remontage :

- Le PRDM doit:
 - ✓ S'assurer que les lumières ne sont pas obstruées
 - ✓ Retirer les pistons des seringues
 - ✓ S'assurer que l'agent stérilisant sera en contact avec toutes les surfaces
 - ✓ Respecter les PON et les instructions du fabricant.

ASSEMBLAGE



8- Inspection – Remontage – Assemblage

Assemblage

- Le PRDM doit:
 - ✓ S'assurer que le DM est complet
 - ✓ S'assurer que l'ensemble est complet
 - ✓ Suivre avec rigueur les procédures des différents ensembles.

Procédures disponibles sur place

EMBALLAGE



9- Emballage

ÉTAPE CRITIQUE

- Le PRDM doit s'assurer:
 - ✓ Que l'emballage est compatible avec le stérilisateur
 - ✓ Que l'agent stérilisant circule librement
 - ✓ D'inclure un IC interne et un IC externe (fléchettes)
 - ✓ Que le poids est réglementaire
 - ✓ De suivre le mode opératoire
 - ✓ De mettre ses initiales.



10- Stérilisation

(inspection, chargement et déchargement)

- Inspection de l'appareil
- Étiquette de contrôle
- Compléter le registre des opérations
- Chargement:
 - Indicateur Biologique si requis
 - Éviter de comprimer
 - Pochettes non empilées
 - DM lourds sur la tablette du bas

P
R
D
M



P
R
D
M

10- Stérilisation (suite)

➤ Déchargement:

- ✓ Vérifier les paramètres critiques (initiales)
- ✓ Entrouvrir la porte (attention vapeur)
- ✓ Éviter les changements brusques de température (loin de la circulation et de la ventilation)
- ✓ Manipuler à la température ambiante
- ✓ Vérifier l'IC externe
- ✓ Vérifier si l'emballage est endommagé et sec

ENTREPOSAGE



11- Entreposage

➤ Le PRDM :

- ✓ Hygiène des mains
- ✓ Vêtement requis
- ✓ Assurer la rotation du matériel (date de péremption)

➤ Température et humidité de l'entrepôt selon les normes

TRANSPORT



PRDM - Qui suis-
Louise Bilodeau

12- Transport (distribution)

- S'il y a un système de chariot de cas le PRDM doit le préparer selon la procédure
- Si non le PRDM utilise un chariot recouvert d'une housse lavable
- Le PRDM utilise un trajet réservé

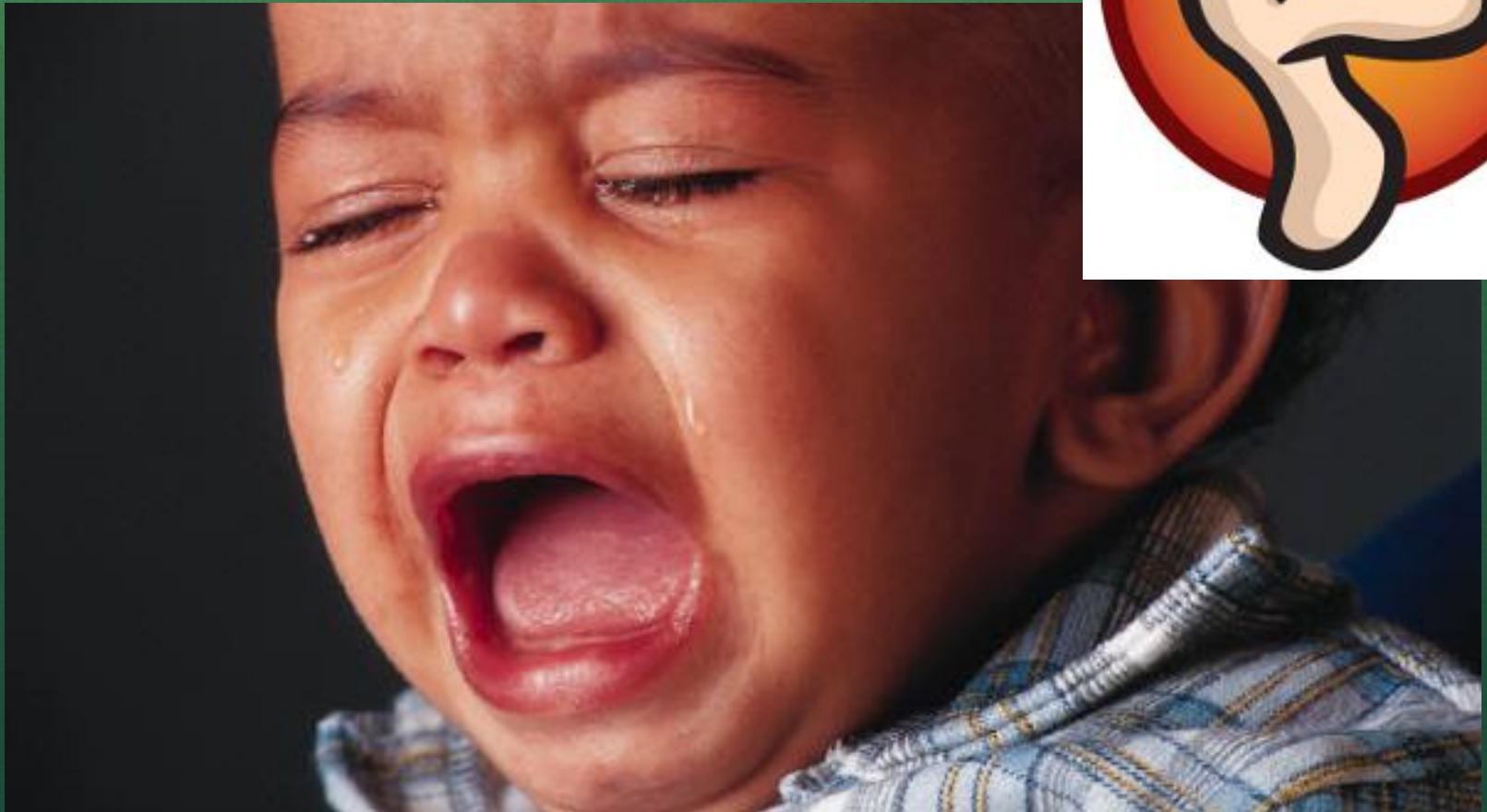
Savoir-être

PRDM

Savoir être

PRDM

- « C'est ton attitude et non tes aptitudes qui vont déterminer ton altitude » (Zig Ziglar)
 - ✓ Capacité d'adaptation
 - ✓ Écoute
 - ✓ Initiative - Autonomie
 - ✓ Sait communiquer
 - ✓ Empathique
 - ✓ Gestion du stress



Esprit d'équipe



Louise Bloudeau (A&RDM 2016)

« En travaillant ensemble et réunissant nos richesses nous pouvons accomplir de grandes choses. »

(Ronald Reagan)

Imputabilité



PRDM

- **Utilise son savoir-faire**
- **Est imputable de ses gestes dans ses diverses tâches et ce, à toutes les étapes**
- **A un niveau de conscience élevé**

Se connaitre



CONTRÔLE DES ÉMOTIONS:

**RÉFLÉCHIS
AVANT
D'AGIR !**



**R
e
s
p
i
r
e**

**« Pourquoi suis-je si
important ? »**

PRDM

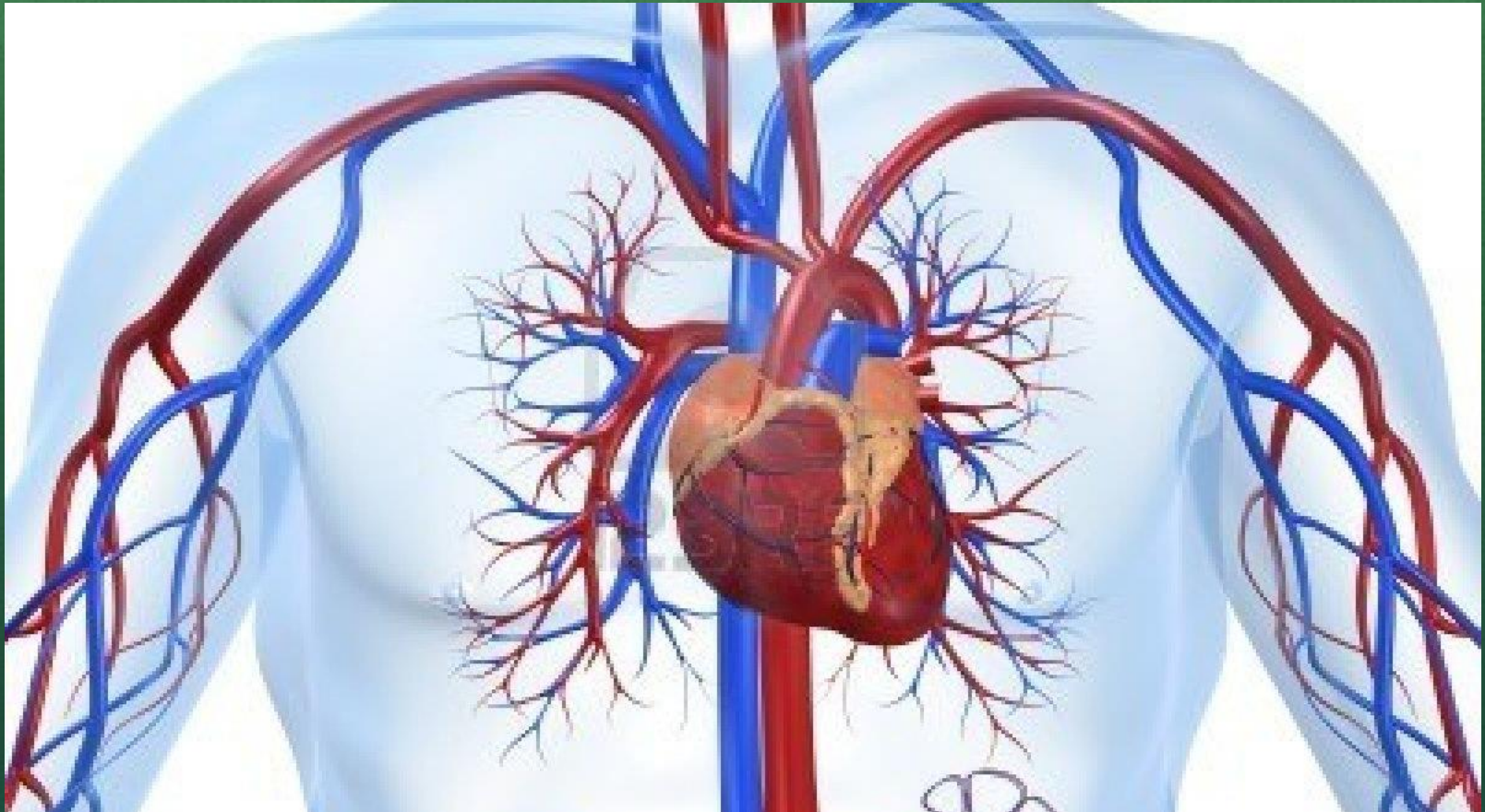
PRDM dans le P.A.Q.

- PRDM = Élément important dans le P.A.Q.
 - ✓ Rigueur à respecter toutes les étapes du RDM
 - ✓ Contrôle hebdomadaire ou mensuel
 - ✓ Tests, etc.
 - ✓ Traçabilité
 - ✓ Suivre les P.O.N.
 - ✓ Qualification et requalification

PRDM : À vous la parole!



COEUR de l'établissement



REMERCIEMENTS !

Sur les photos et vidéo:

- ✓ Mme Claudine Voyer-Gosselin (PRDM)
- ✓ Mme Pascale Voyer-Gosselin (PRDM)
- ✓ Mme Nouria Zitouni (PRDM)
- ✓ M. Stéphane Métayer (PRDM)

Pour sa collaboration, gestionnaire HHR:

- ✓ Mme Véronique Dionne

PRDM

Questions ?

KAHOOT !

➤ À vos cellulaires:

1. Ouvrir une page Web: Kahoot.it
2. Entrer le numéro de PIN
3. Choisir un surnom

Vous êtes « *in* » !