



A S S T S A S

Association paritaire pour
la santé et la sécurité du travail
du secteur affaires sociales

Avoir mal ne fait pas partie de la tâche des préposés à l'URDM !

Christiane Gambin et Bibiana Prieto

Conseillères en prévention, ASSTSAS

Nathalie R Charron

*Cheffe des services d'endoscopie et de l'URDM,
Hôpital Pierre-Boucher*

L'ASSTSAS, c'est...



A S S T S A S

Association paritaire pour
la santé et la sécurité du travail
du secteur affaires sociales

DÉROULEMENT

- L'origine du projet
- Les étapes de la démarche
- Contraintes principales et pistes de solutions
- L'impact dans le milieu
- Les conditions de succès
- La suite ...





L'origine du projet

Les étapes de la démarche

L'ORIGINE DU PROJET

LES ÉTAPES DE LA DÉMARCHE

- Demande paritaire pour une formation en URDM en prévention de risques d'accident
- Les étapes !



Source : Hôpital Pierre-Boucher

Un comité paritaire



Source : Hôpital Pierre-Boucher

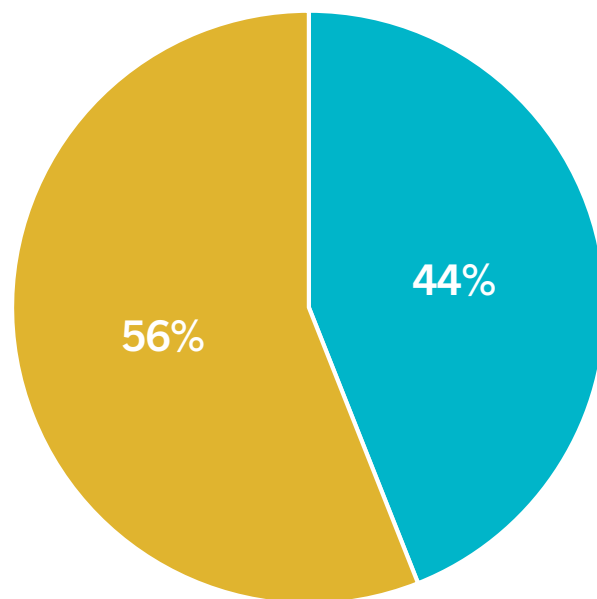
**Évaluation des situations
contraignantes**



**Pistes de solutions
et Plan d'action**

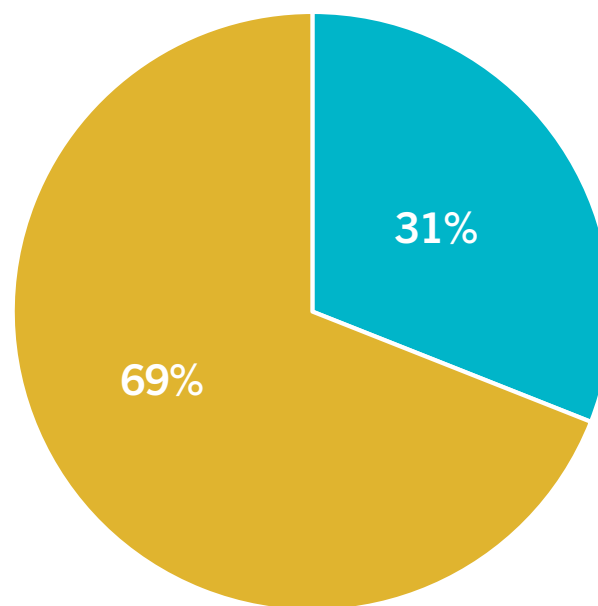
QUESTIONNAIRE TMS : QUI SONT LES RÉPONDANTS ?

Âge



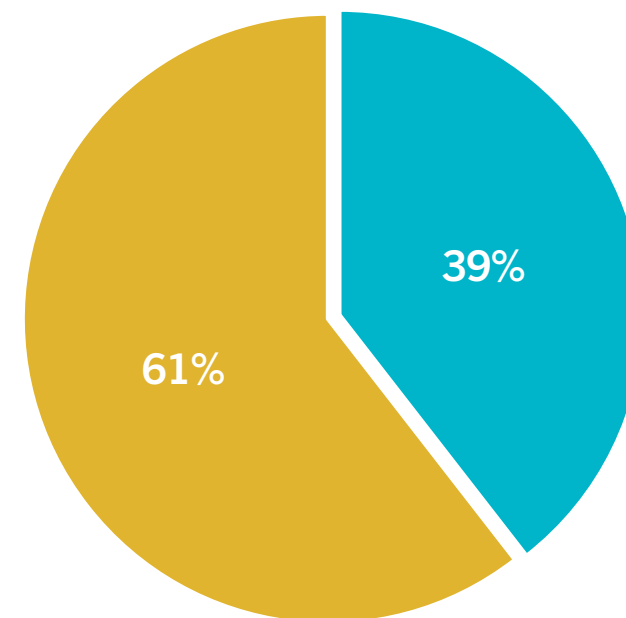
■ Entre 40 et 60 ans
■ Entre 20 et 39 ans

Taille



■ Entre 5pi4po et + de 6pi
■ Entre 4pi9 et 5pi3po

Expérience



■ Entre 5 et 15 ans
■ - de 5 ans

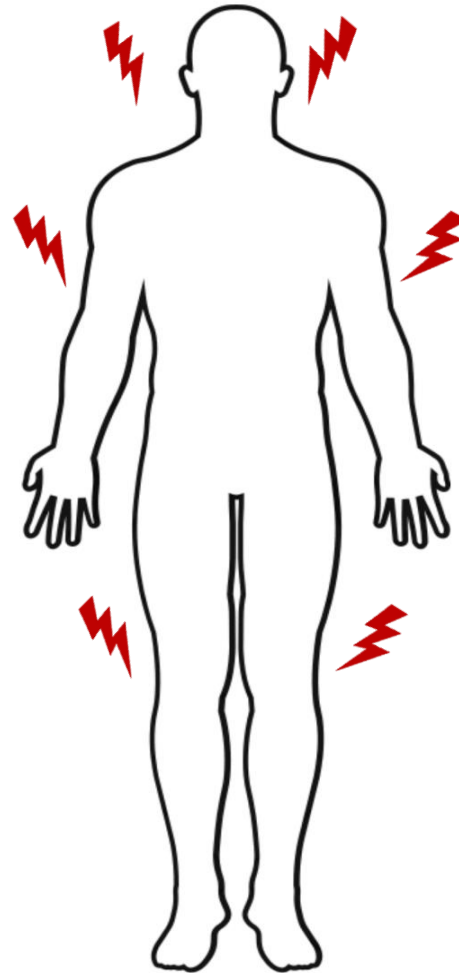
QUEL POURCENTAGE DE PRÉPOSÉS ONT DES MALAISES PHYSIQUES ?

25 %

50 %

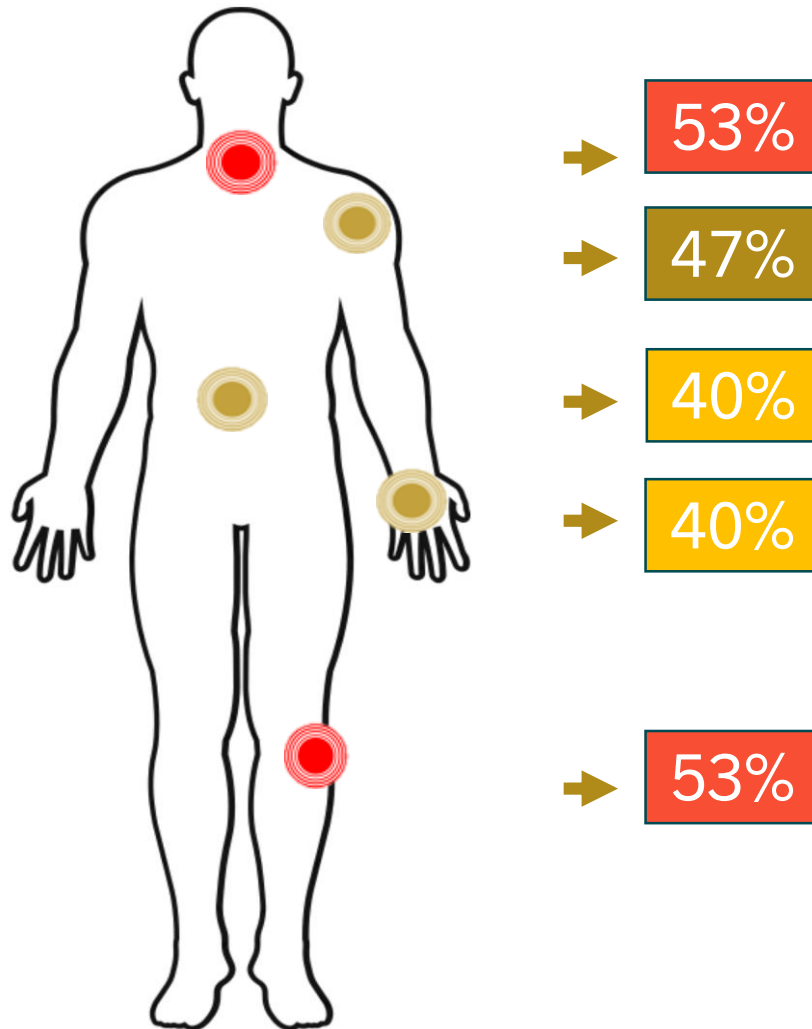
75 %

95 %



75 %

QUESTIONNAIRE : MALAISES



TÂCHES JUGÉES DIFFICILES

Transport
chariots

68%



Source : Hôpital Pierre-Boucher

Travail statique
debout

52,6%



Source : Hôpital Pierre-Boucher

Soulever
des charges
lourdes

42%



Source : Hôpital Pierre-Boucher

Nettoyer
des instruments

36,8%



Source : Hôpital Pierre-Boucher



Contraintes principales et pistes de solutions

CONTRAINTE PRINCIPALES

- Transport de chariots (ex. : tirer et arrêter brusquement les chariots).



Source : Hôpital Pierre-Boucher



Source : Hôpital Pierre-Boucher

PISTES DE SOLUTION

Équipement

- Faire l'essai de tire chariot
- Opter pour des chariots moins lourds et bien entretenus



Source : Hôpital Pierre-Le Gardeur



Source : Hôpital Pierre-Le Gardeur

PISTES DE SOLUTION

Environnement

- Avoir des espaces plus dégagés notamment là où des virages à 90 degrés sont requis (ex. désencombrer l'espace à la sortie de la zone propre)



Source : Hôpital Pierre-Boucher



Source : Hôpital Pierre-Boucher

PISTES DE SOLUTION

Environnement

- Utiliser des miroirs aux intersections de corridor

Temps

- Identifier des périodes moins achalandées



CONTRAINTES PRINCIPALES

- Travailler en position debout statique, une bonne partie de la journée (ex. nettoyage des instruments, poste d'inspection, endoscopes, etc.)



Source : Hôpital Pierre-Boucher



Source : Hôpital Pierre-Boucher



Source : Hôpital Pierre-Boucher

PISTES DE SOLUTION

Tâche

- Alternier le travail assis et le travail debout selon la tâche
- Changer de position en mettant un pied plus haut que l'autre ou transférer son poids d'une jambe à l'autre
- Faire des étirements et des micropauses



Source : Hôpital Pierre-Boucher



Source : Hôpital Pierre-Boucher

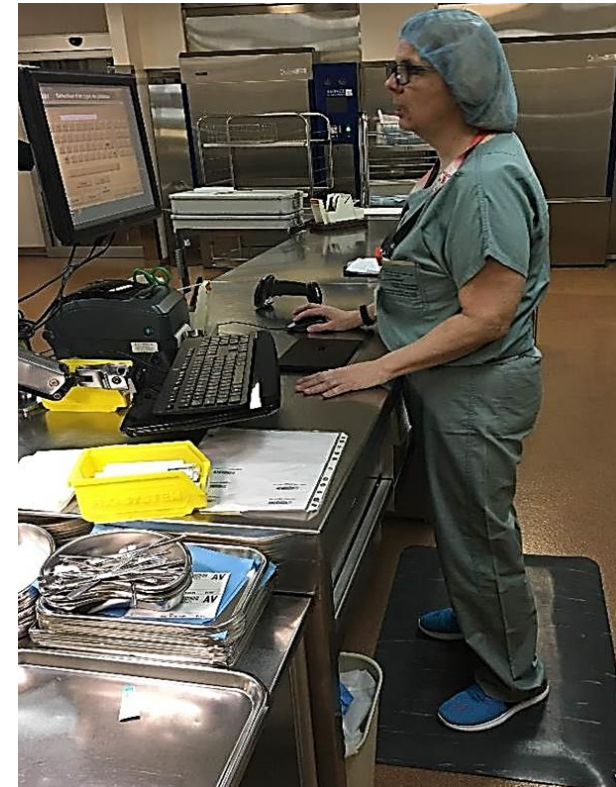
PISTES DE SOLUTION

Équipement

- Installer des tapis antifatigue

Pratiques organisationnelles

- Faire de la rotation sur les postes de travail



Source : Hôpital Pierre- Le Gardeur

CONTRAINTES PRINCIPALES

Nettoyer les instruments



Source : Hôpital Pierre-Boucher



Source : Hôpital Pierre-Boucher

- Mouvements de frottage répété dans la zone souillée
- Profondeur des éviers
- Encombrement de l'espace
- Chaleur et humidité

PISTES DE SOLUTION

Tâche

- Faire tremper les instruments pour réduire le temps de frottage

Équipement

- Avoir des éviers ajustables en hauteur ou installer de faux fonds



Source : Hôpital Pierre-Boucher

PISTES DE SOLUTION

Équipement

- Changer d'équipement de protection individuelle selon le confort thermique pour diminuer la chaleur et l'humidité (ex. le port de blouse de protection plastifiée)

Environnement

- Améliorer le système de ventilation/climatisation
- Avoir un éclairage suffisant

CONTRAINTES PRINCIPALES

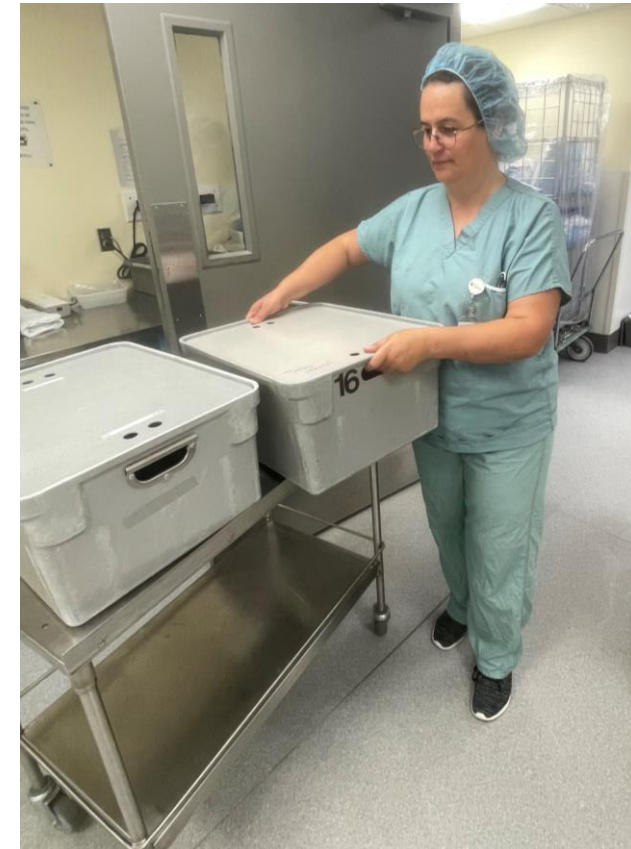
Soulever des charges lourdes



Source : Hôpital Pierre-Boucher



Source : Hôpital Pierre-Boucher



Source : Hôpital Pierre-Boucher

PISTES DE SOLUTION

Tâche

- Diviser la charge (ex. répartir le poids dans deux caissons si possible)
- Manipuler les charges les plus lourdes à hauteur de la taille



Source : Hôpital Pierre- Le Gardeur

PISTES DE SOLUTION

Équipement

- Installer des étagères avec des tablettes coulissantes pour faciliter la prise des caissons



Source : Hôpital Pierre- Le Gardeur

PISTES DE SOLUTION

Environnement

- Raccourcir le trajet avec la charge dans les mains
- Dégager l'espace

Pratique organisationnelle

- Former le personnel à la manutention pour partager les trucs et astuces de chacun



Source : Hôpital Anna-Laberge

CONTRAINTES PRINCIPALES

- Utiliser le pistolet à air (pression exercée par la main),
- Postures contraignantes (dos et bras)



Source : Hôpital Pierre-Boucher



Source : Hôpital Pierre-Boucher

PISTES DE SOLUTION

Équipement

- Faire l'essai de différents modèles
- Changer sa localisation
- Utiliser un appui-pied pour se mettre au niveau de la surface de travail



<https://www.topring.com/>

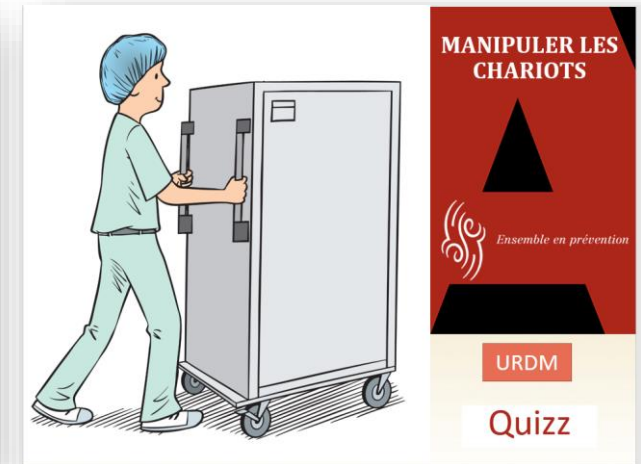


Source : Hôpital Pierre-Boucher

FORMATION POUR LES PRÉPOSÉS À L'URDM THÉORIE ET PRATIQUE

3,5 à 4h00

- Quizz pour la théorie + mises en situation de travail sur le terrain



FORMATION « MONITEUR » - 3 JOURS ½

| Déroulement formation de moniteur | Durée |
|--|---|
| Module 1 : Formation des travailleurs | 3 H 30 théorie et pratique |
| Travaux pratiques | 7 H 00 |
| Module 2 : Formation de moniteur | 7 H 00 |
| Module 3 : Expérimentation | 3 H 30 |
| Rétroaction | 2 H 00 |
| Total | 3 jours de formation + rétroaction |



L'impact dans le milieu

APPORT DE LA DÉMARCHE

- Bel esprit d'équipe



Source : Pixabay

- Diminution importante des cas de CNESST



Source : Pixabay

0 accidents à ce jour !!!!

AVANTAGES ET CONDITIONS GAGNANTES



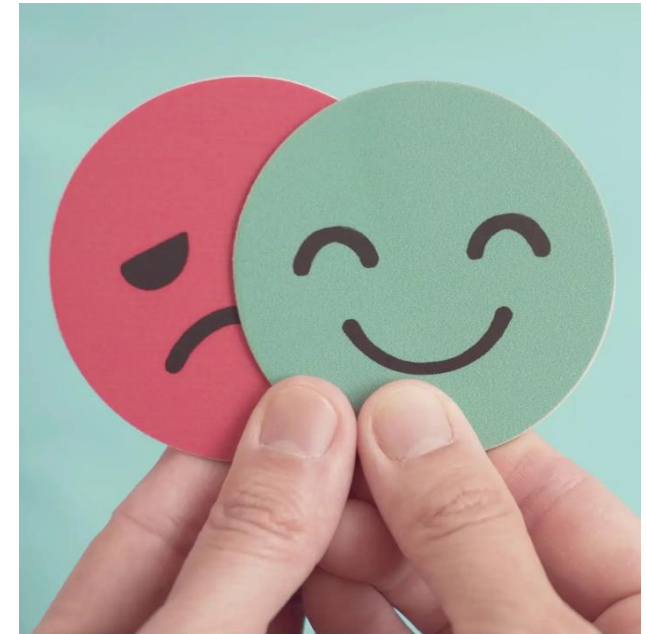
- Participation des gens terrain au comité
- Actions sur les demandes psychosociales et
 - Horaire
 - Formation, (ex. : SIMDUT, etc...)
 - Rotation...



[Cette photo](#) par Auteur inconnu est soumise à la licence [CC BY-SA](#)

DÉFIS

- Réaction face aux changements
- Disponibilités de tous
- Obtention d'équipement requis dans un délai raisonnable
- Maintien des activités même si un réaménagement est requis (lavabos endo)



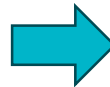
Source : Pixabay

ENJEUX

- Implication des autres directions (services technique...)
- Pérennité du projet (plan d'action)
- **Trouver un budget !**



Source: shutterstock



Coûts financiers ;

- Équipements
- Augmentation des coûts
- Pas de possibilité d'essais post pandémie donc faire l'achat
- Réaménagements \$\$\$

IMPACT SUR LES TROUBLES MUSCULO SQUELETTIQUES

- À ce jour diminution des TMS
 - Fin du décaissage
- Rotation poste interne en endo
- Lavabo moins profond



Source : Hôpital Pierre-Boucher



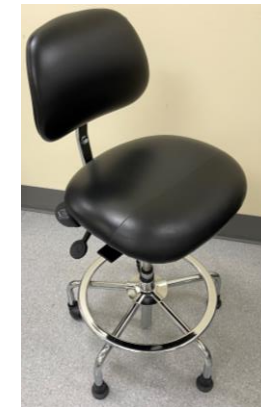
Source : Hôpital Pierre-Boucher

CHANGEMENT D'ÉQUIPEMENTS

- **Chariots transport**
 - Achats en cours selon la recommandation Asstsas
- **Tapis antifatigue**
 - Achat post essai selon le secteur
- **Essai de chaise** pour la zone propre fait prépandémie
 - Achat x 2 modèles dernièrement



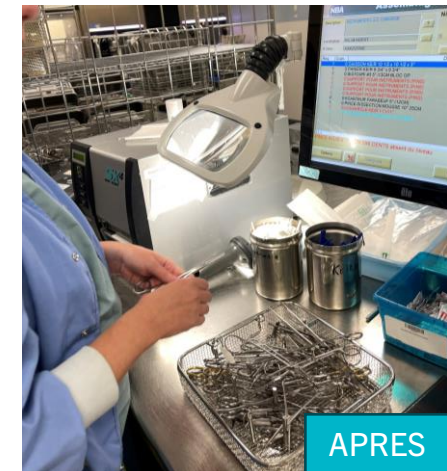
Source : Hôpital Pierre-Boucher



Source : Hôpital Pierre-Boucher

CHANGEMENT D'ÉQUIPEMENTS

- Achats d'imprimantes plus petites (pas une sur l'autre)
- Changement pour de meilleurs lecteurs et « scan » portatifs pour faciliter la traçabilité
- Climatisation dans le secteur souillé, mais pas encore pour le secteur propre
 - On ne lâche pas !



FORMATION DES MONITEURS

- Un défi car manque de ressources humaines
- Désir de former davantage
- Les monitrices ont déjà formé la majorité des employés



Cette photo par Auteur inconnu est soumise à la licence [CC BY-NC-ND](#)

CHANGEMENT DE PRATIQUES ORGANISATIONNELLES

- Rotation des postes et des horaires de travail pour limiter le temps au poste critique...
- Exercices d'étirements ont été suggérés pour avant et après le travail....
 - Possiblement à revoir



Source : shutterstock





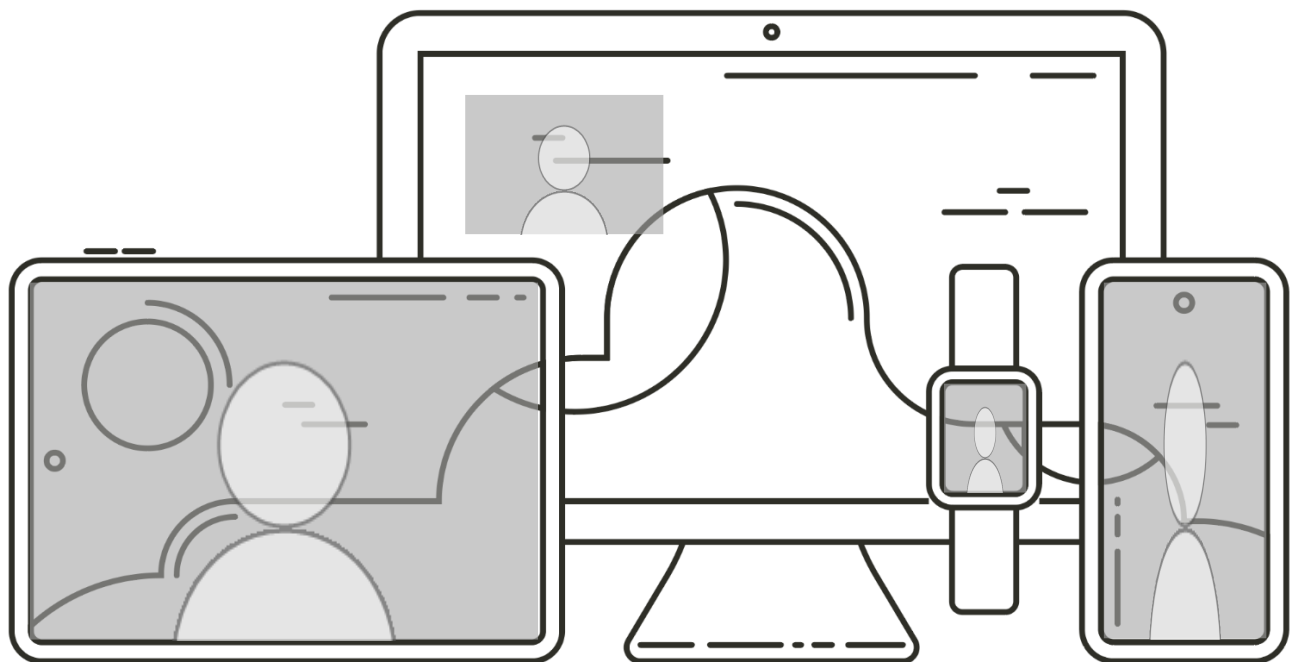
MERCI



A S S T S A S

Association paritaire pour
la santé et la sécurité du travail
du secteur affaires sociales

POUR OBTENIR NOS SERVICES



Visitez notre site
asstsas.qc.ca

Communiquez avec votre
conseiller attitré
asstsas.qc.ca/equipe

Adressez-nous une
demande paritaire
info@asstsas.qc.ca